





Introducción a la sección: **Componentes de las redes**

- 
- ✓ Hubs
 - ✓ Switchs
 - ✓ Diferencias de Hub vs. Switch
 - ✓ Como un Switch reconoce los MAC Address
 - ✓ AP (Access Points)
 - ✓ Introducción al routing de paquetes

- 
- ✓ Firewall
 - ✓ DHCP
 - ✓ Componentes de SOHO



Hubs





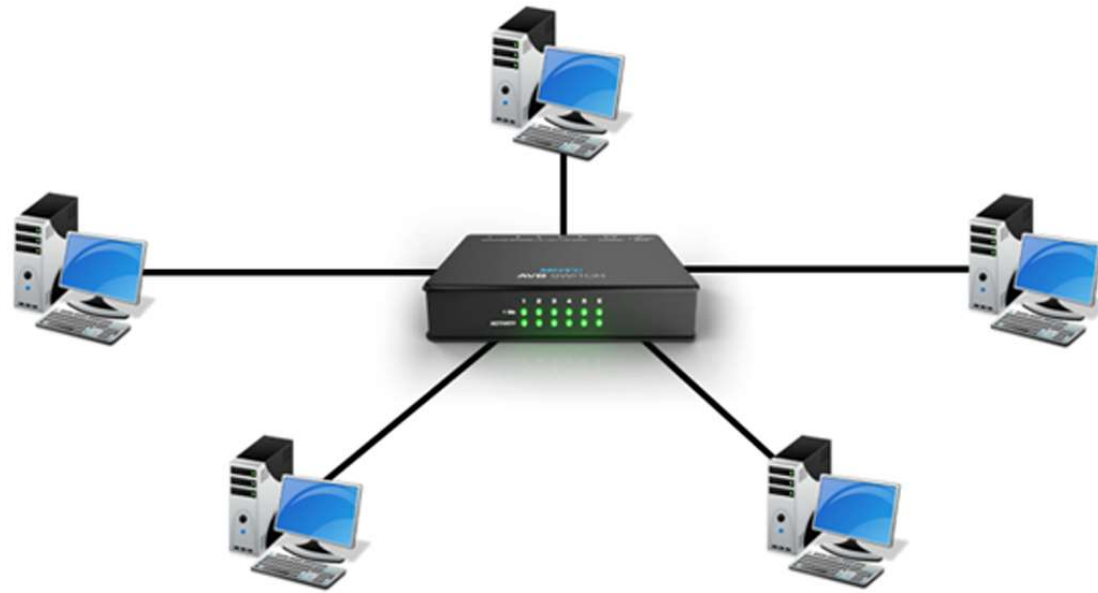
Hubs

- Conocido como un “network hub”
- Un punto de conectividad en común entre varios dispositivos
- Contiene multiples puertos
- Un paquete llega por un puerto y es replicado a los demás puertos del segmento LAN

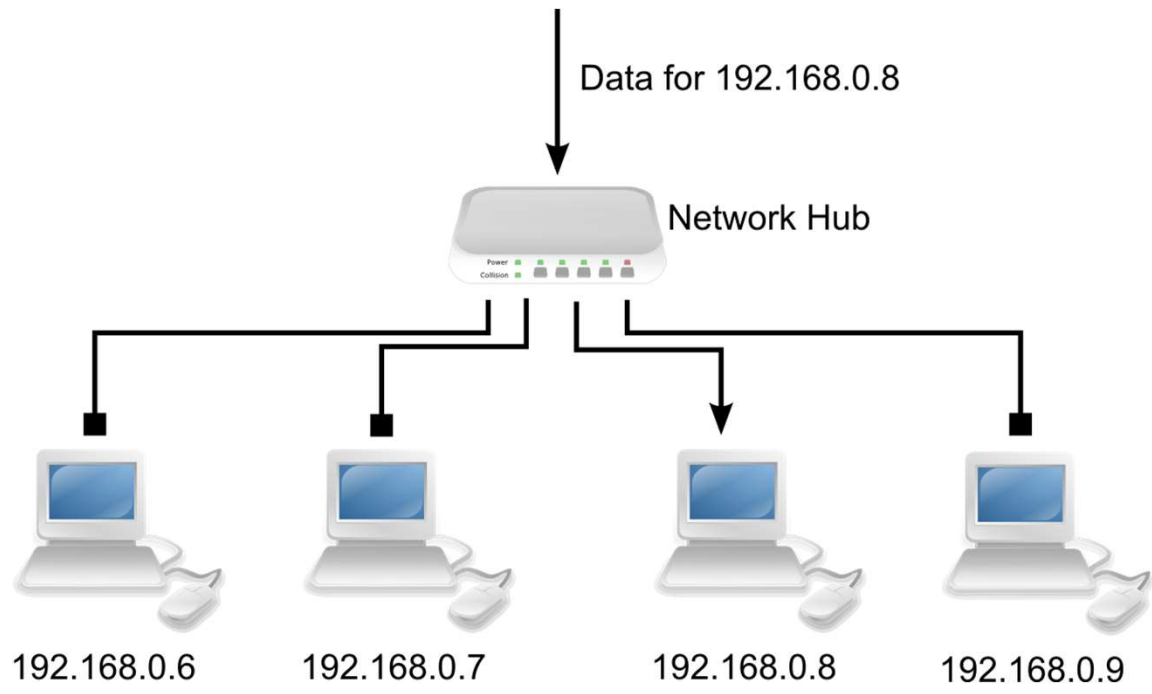
Hubs



Hubs



Hubs



Switch

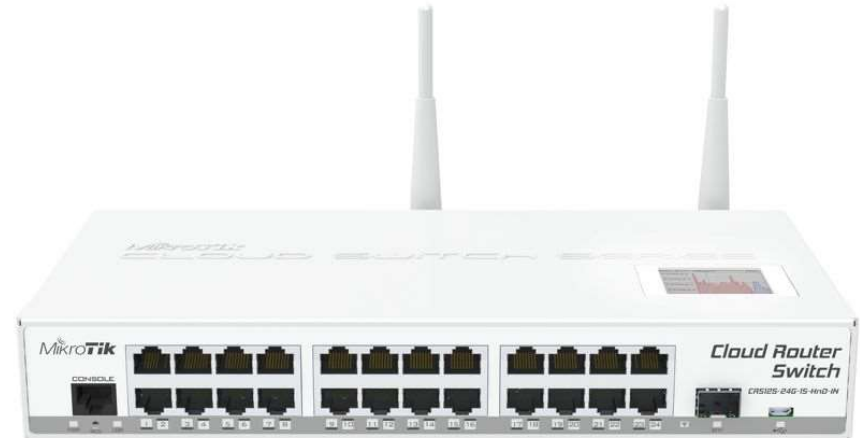
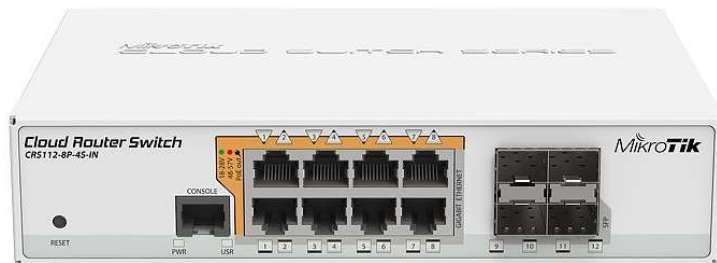
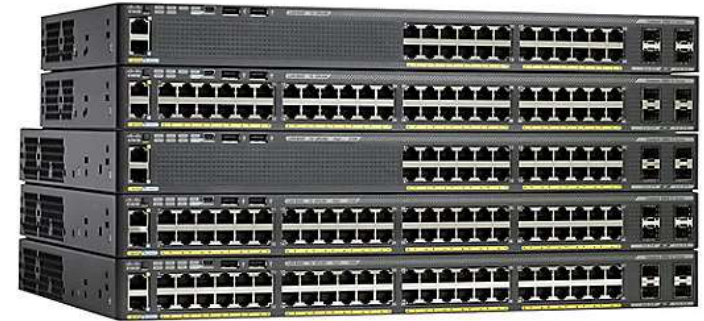




Switch

- Conocido como “switches”
- Un punto de conectividad en común entre varios dispositivos.
- Contiene múltiples puertos
- Funciona en Capa 2 y 3 (L2 y L3)
- Un paquete llega por un puerto y es enviado al puerto pertinente del destino deseado

Switches



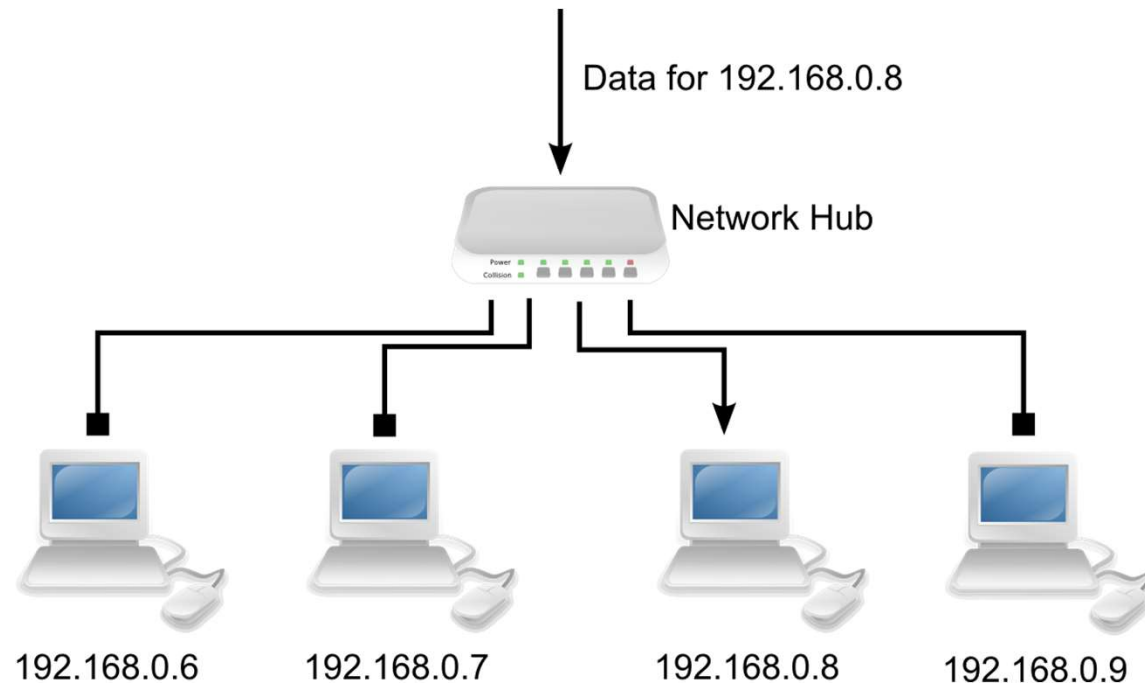
Switchs



daocom 84

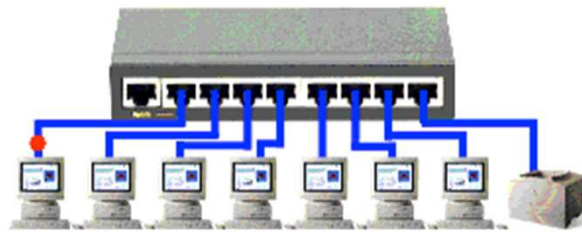
www.daocom.net

Switches

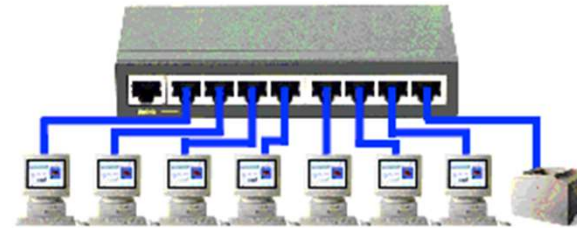




Diferencias Hub vs. Switch



vs.



Hub	Switch
Funciona en la Capa 1 (Layer 1)	Funciona en la Capa 2 (Layer 2)
No puede segmentar un LAN	Si puede segmentar un LAN
Usualmente 4 – 12 puertos	Usualmente 4 – 48 puertos
No contiene programación (software)	Si contiene programación (Software)
No almacena MAC Address	Si almacena MAC Address
Si ocurren colisiones	No ocurren colisiones
Si es posible crearse un Bucle (Loop)	Se puede evitar el bucle mediante protocolo STP.





Como un switch reconoce los MAC Address



Como un switch reconoce los MAC Address

- Contiene un CAM table (Content Addressable Memory)
- Memoria de rápido acceso
- Switch utiliza un microchip ASIC (application specific integrated circuit)
- Identifica un MAC Address a la interface del dispositivo donde conecta
- Contiene múltiples puertos



daocom

www.daocom.net



AP (Access Point)

AP

- Punto de acceso inalámbrico (Wireless Access Point)
- Permite conectar múltiples clientes o estaciones
- Funciona en la Capa 1 y 2 (Layer 1 & 2)
- La velocidad de comunicación depende de múltiples factores tales como: Distancia, Capacidad, Interferencias, Tecnología, entre otros.



daocom

www.daocom.net

Access Points





Routers

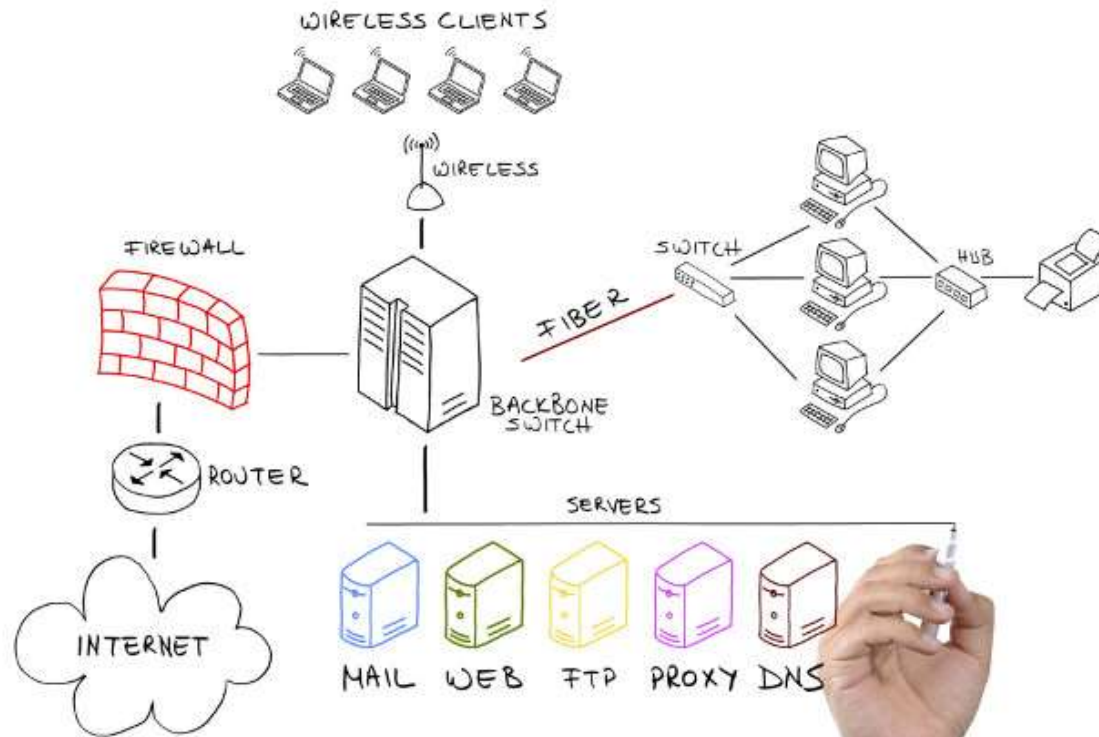


Routers (enrutador)

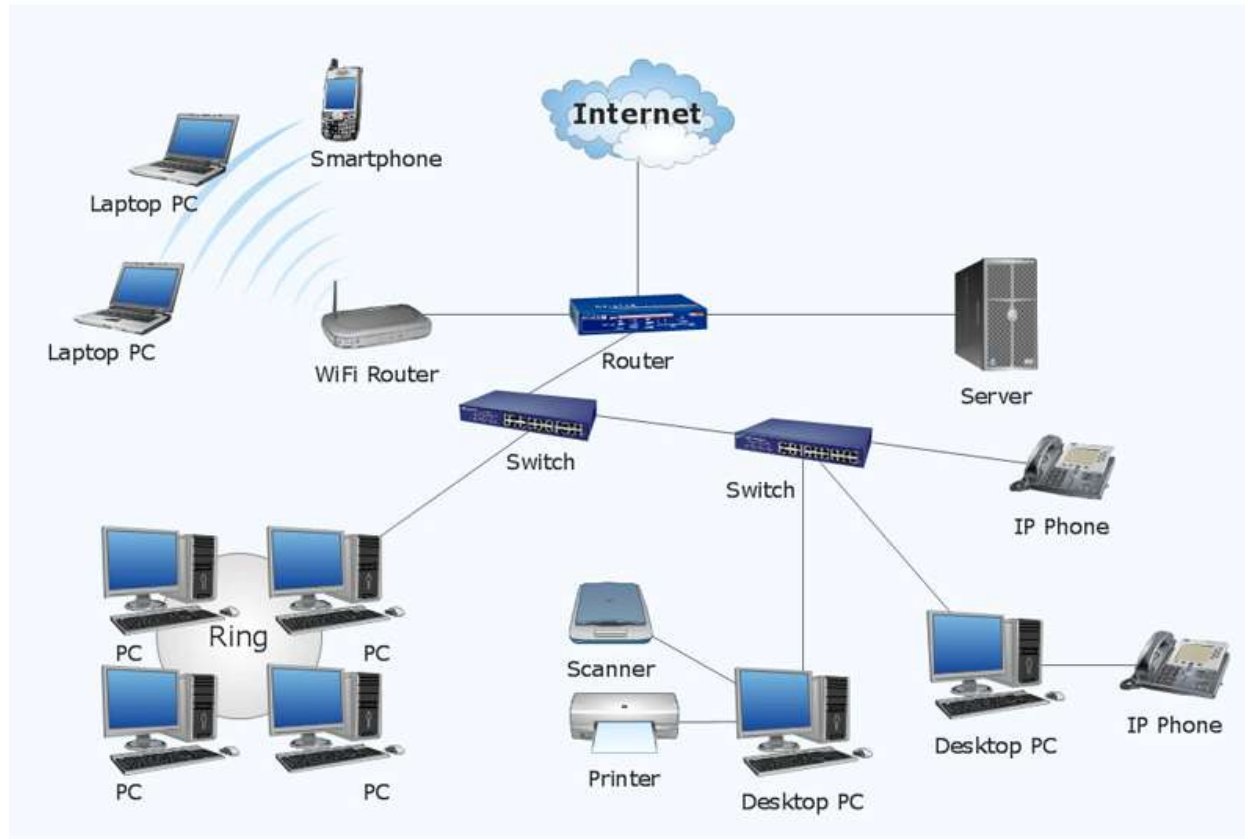
- Es un dispositivo que re-envía (Forward) paquetes.
- Trata de alcanzar destinos hacia donde va dirigido el paquete
- Contiene una tabla de rutas (Routing Table)
- Usualmente se comunica con otros routers
- Funciona en la Capa 3 (Layer 3)
- Un Router sí es necesario para tener acceso al internet



Router (enrutador)



Router (enrutador)



Router (enrutador)





Routing de paquetes



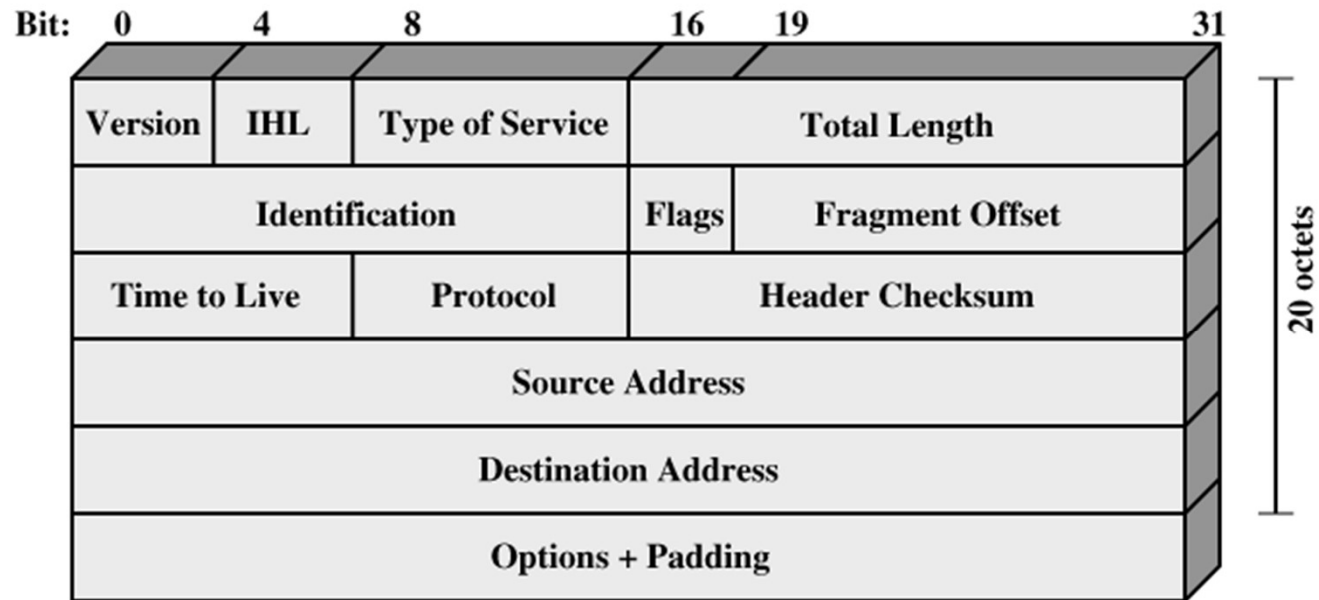
- Es el proceso de transportar data a través de distintas redes
- Se envía desde origen hasta destino en forma de un paquete
- Cada router en el camino determina hacia donde redirigirlo
- Funciona en la Capa 3 (Layer 3)
- Se realiza manual o automáticamente



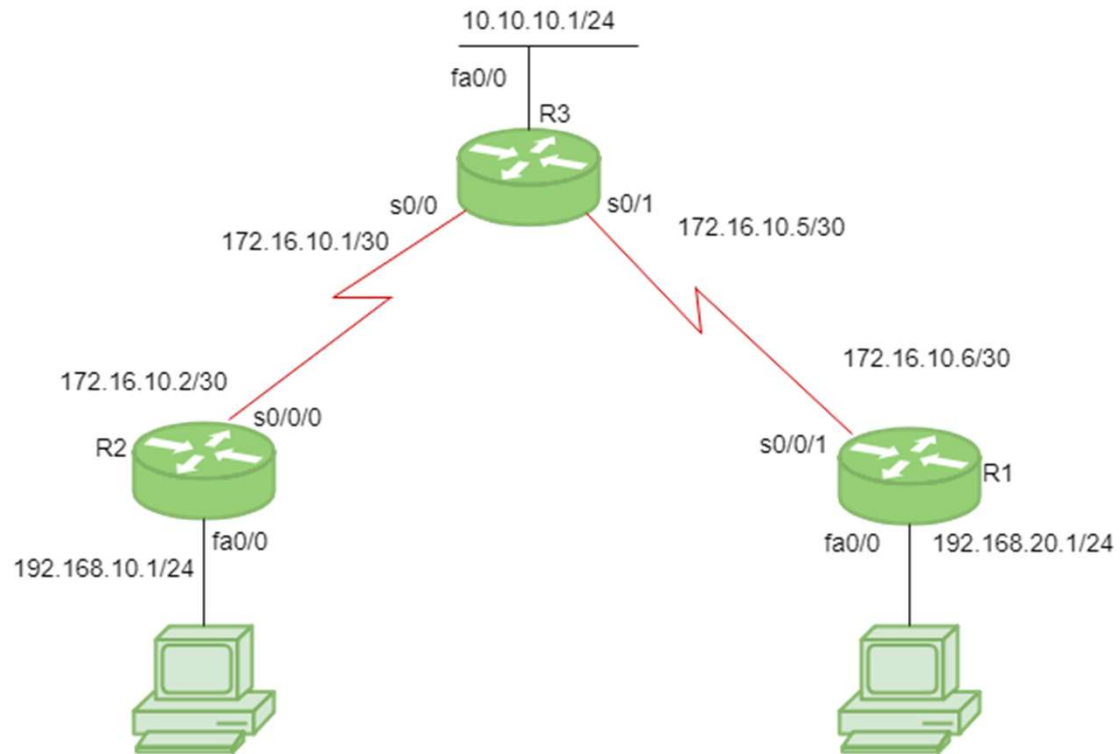
daocom

www.daocom.net

Routing de paquets



Routing de paquetes



daacom¹⁰⁰

www.daacom.net

Routing de paquets



daocom¹⁰¹

www.daocom.net



Firewall

Firewall



- Pared de Fuego
- Propósito principal es filtrar tráfico o paquetes
- Protege una red de otras redes tales como el Internet
- El filtrado es basado en reglas configuradas
- Un Firewall puede estar integrado en un router
- Una mayoría de dispositivos de red contienen un Firewall
- Funciona en la Capa 3 (Layer 3) - IP

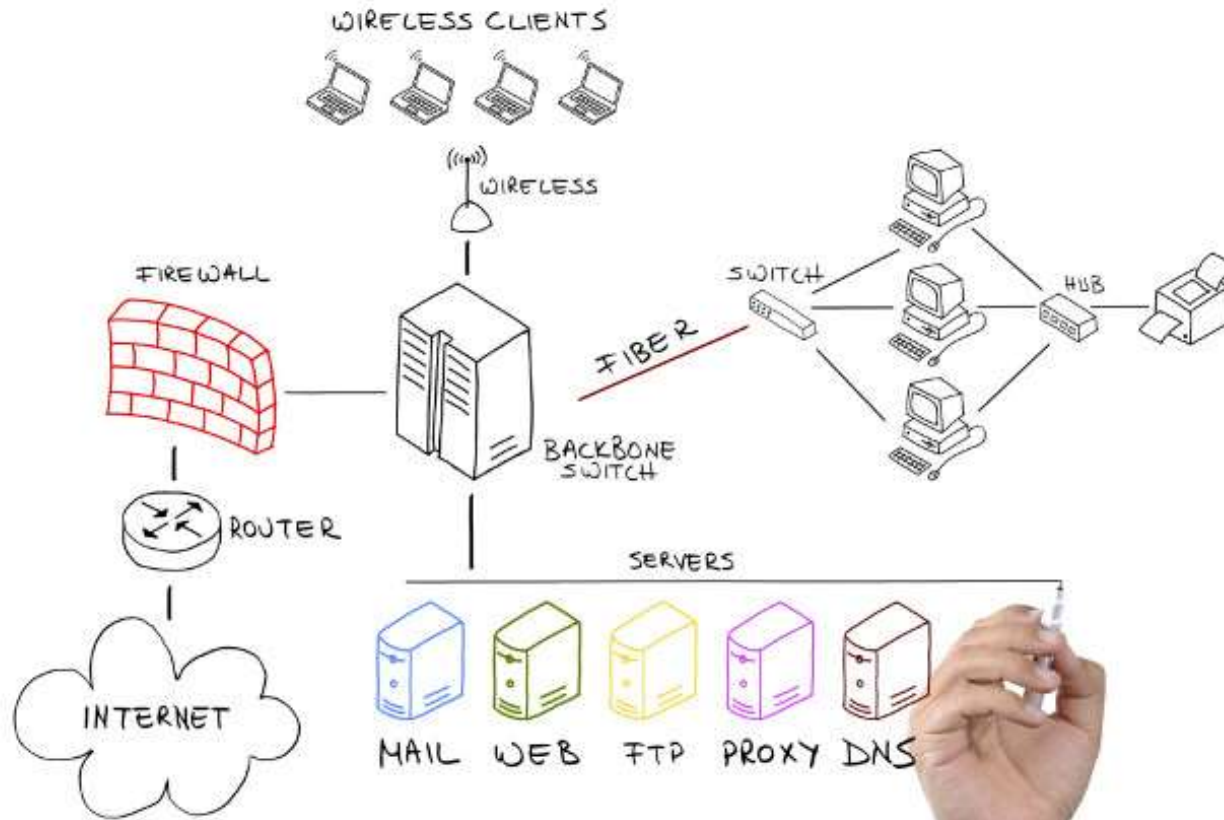


daacom

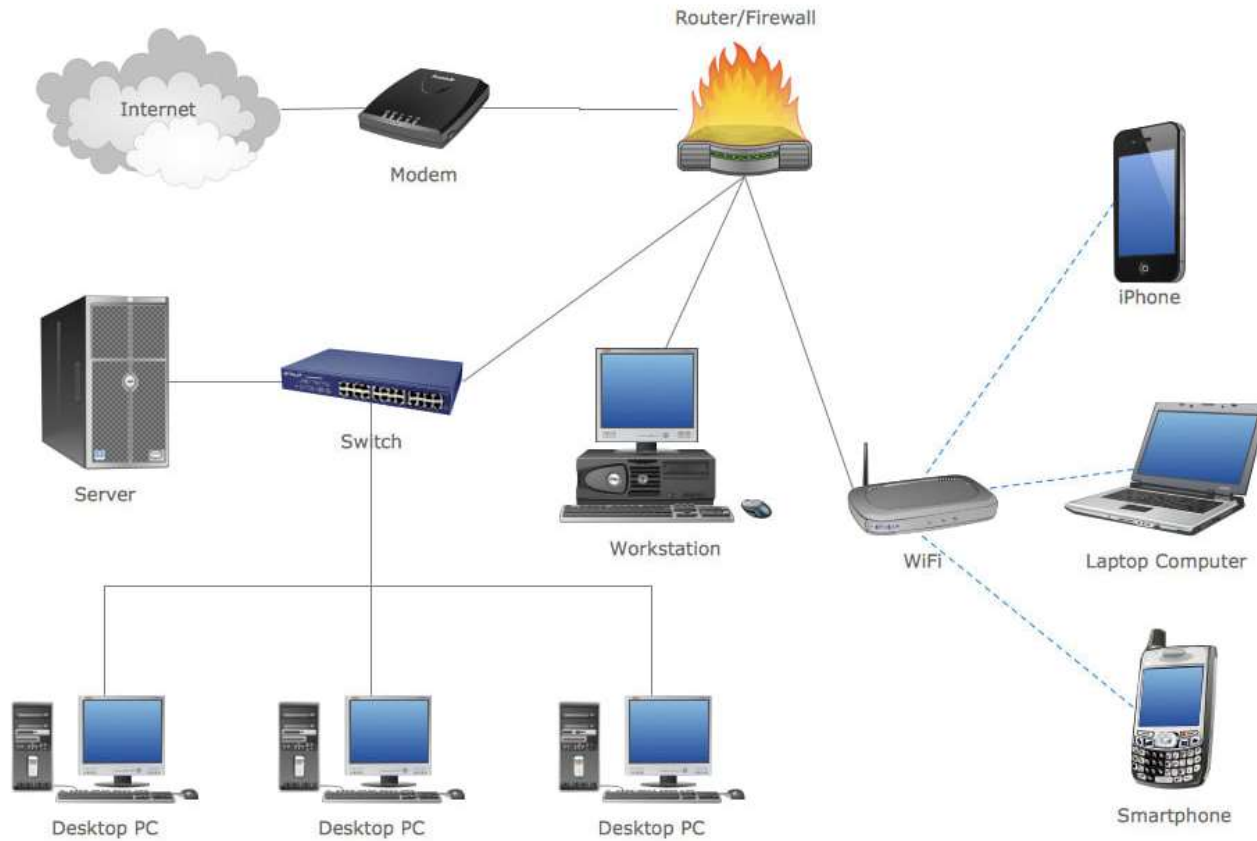
103

www.daacom.net

Firewall



Firewall



daocom

105

www.daocom.net



DHCP Server



DHCP Server

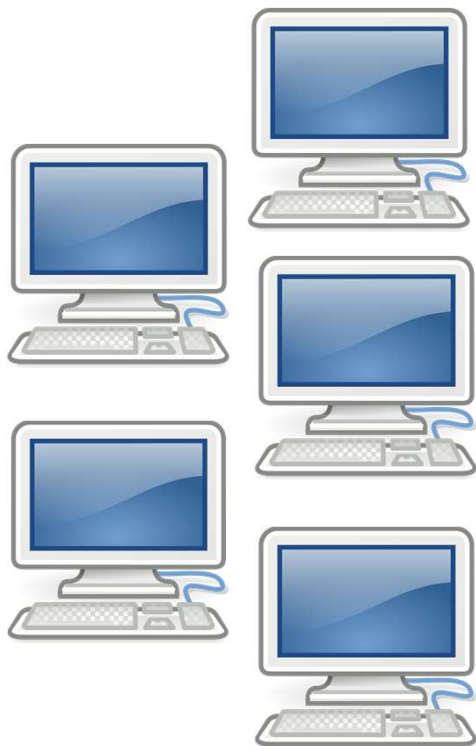
- Dynamic Host Control Protocol
- DHCP Server distribuye automáticamente IPs en una red
- Es basado en el proceso DORA (Discover, Offer, Request, Ack.)
- Facilita el manejo de IP en las redes
- Es utilizado en la mayoría de las redes existentes.



daocom¹⁰⁷

www.daocom.net

DHCP Server

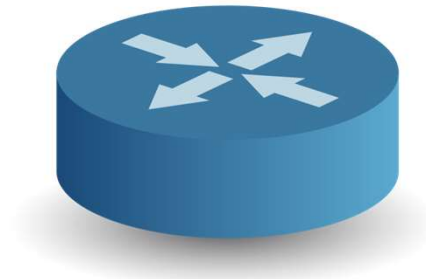


Broadcast
Discovery

Unicast
Offer

Broadcast
Request

Unicast
ACK



Dispositivos SOHO



Dispositivos SOHO



- Small Office Home Office
- Dispositivo usualmente con funcionalidades integradas
- Mas económico que equipos empresariales
- Múltiples capacidades, tamaños y funcionalidades
- Ya tiene configuraciones pre-determinadas

